

Основные индикаторы

		% Изм			% Изм
Доходность 10-летних КО США, %	3.71	-2	Официальный курс ЦБР, руб/\$	24.8739	0.63%
Доходность 30-летних КО США, %	4.32	-4	Валютный курс, \$/евро	1.4513	-0.05%
Цена на нефть Brent spot, \$/брл	105.86	-1.49%	PTC	1 589.19	-4.25%
Цена на нефть Brent (3 мес), \$/брл	110.84	-0.28%	DJIA	11 532.88	0.14%
Цена на нефть Urals, \$/брл	104.36	-1.10%	S&P 500	1 274.98	-0.20%

Комментарии и прогнозы:

Внешний долг РФ:

Негативные настроения в корпоративном секторе еврооблигаций. CDS-5 достиг уровня в 143 б.п (+8 б.п.)

Внутренний долг РФ:

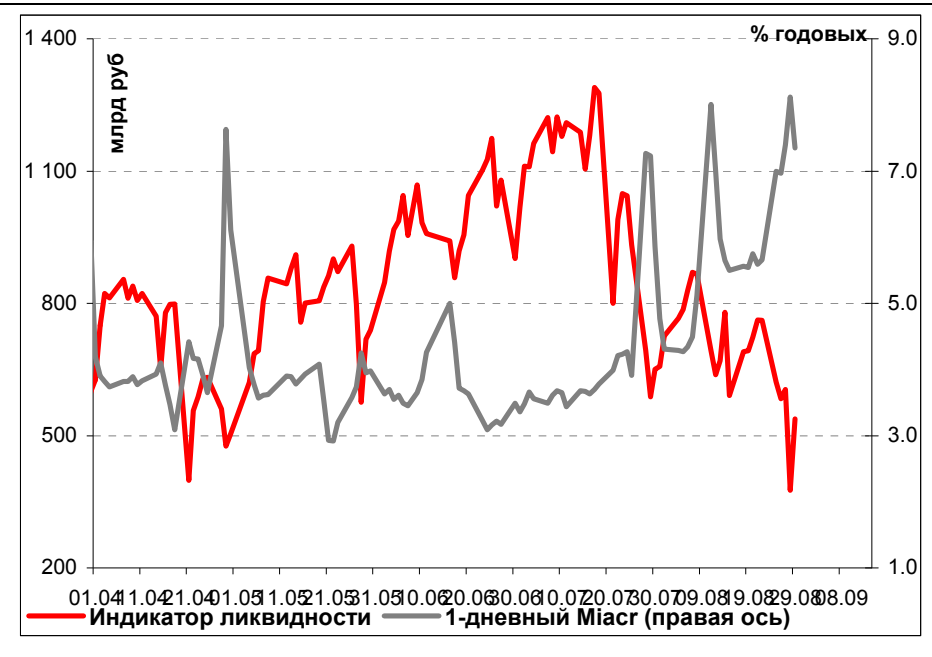
Накануне рынок упал в целом на 0.25-1%. По-прежнему сохраняется негативный настрой.

Новости и ключевые события:

КОРПОРАТИВНЫЕ НОВОСТИ

Денежные потоки

Илл. 1. Индикатор Ликвидности Альфа-Банка



Основные новости

КОРПОРАТИВНЫЕ НОВОСТИ:

- МОЭСК планирует в конце октября разместить евробонды на \$1 млрд. двумя траншами на 5 и 10 лет.
- Группа компаний ПИК приняла решение о размещении 3-х выпусков 5-летних облигаций общим объемом 12 млрд. руб.
- Мосинжстрой не разместил дебютный выпуск облигаций объемом 2.1 млрд. руб.
- ПЭБ-Лизинг не разместил 2-й выпуск облигаций объемом 500 млн. руб.
- ЦБ включил 5-й выпуск ХКФ Банка в котировальный список «А»
- ФСФР зарегистрировала Отчет от итогах 8-го выпуска облигаций Сибирьтелекома

Внешний долг РФ

В среду на американском долговом рынке инвесторы демонстрировали спрос на безрисковые активы из-за снижения цен на нефть. Это уменьшает риски сохранения текущих высоких уровней инфляции. Котировки черного золота минувшим днем упали еще на 1.5% и находятся в настоящее время уже ниже \$106/баррель. Еще одним поддерживающим фактором для UST стали слабые данные в еврозоне и, как следствие, укрепление доллара относительно евро. Таким образом, доходность UST-10 достигала своих минимальных 4-х месячных значений, пробив отметку в 3.69%. Однако, уже утром, после выхода хороших данных по продажам транспортных средств, превысивших ожидания рынка, наблюдается некоторые продажи UST.

На российском рынке еврооблигаций преобладают негативные настроения. CDS-5 выросли сразу на 8 б.п. до 143 б.п. Спрэд Russia-30 и UST-10 продолжает расширяться, достигнув уже отметки в 206 б.п.

Сегодня состоятся заседания ЕЦБ и банка Англии, на которых, как ожидается, ключевые ставки будут сохранены на прежних уровнях 4.25% и 5% годовых соответственно. В настоящее время приоритетной задачей для центральных банков является сдерживание высоких темпов инфляции. Однако, повышение ставки в настоящий момент крайне маловероятно из-за того, что во 2-ом квартале экономика еврозоны упала на 0.2%. Сегодня также состоится выступление главы ЕЦБ, Ж.Трише, который представит новую оценку по инфляции и темпам роста экономики еврозоны.

Из интересной статистики в США, способной повлиять на динамику рынка, сегодня мы выделяем данные по производительности в не с/х секторе во 2Кв08, а также первичные обращения безработных.

Рынок рублевых облигаций

На российском долговом рынке преобладают негативные настроения. Игроки продолжают сокращать свои позиции. В целом, рынок упал на 0.25-1%. В наибольшей степени просели бумаги 1-го эшелона (ФСК-4, РЖД-8, МосОбласти-6). Это было обусловлено сразу несколькими факторами:

- Продажи западных инвесторов, вызванные значительным ослаблением рубля. Во многом это связано с тем, что на рынке отсутствовал ЦБ, так как в текущих условиях относительно невысокой ликвидности он не может производить интервенции.
- Окончание сезона отпусков. Участники рынка переоценивают риски и доходности российских эмитентов.
- Рынок с большим разочарованием воспринял данные по инфляции. Росстат, прогнозирующий рост цен в августе на уровне 0.2%, вчера сообщил, что инфляция составила 0.4%. Таким образом, с начала года инфляция уже составила 9.7%, а год к году 15%.

На денежном рынке ситуация немного улучшается, однодневные ставки упали до 5.5%-6% годовых. Индикатор ликвидности значительно вырос почти до 800 млрд руб, однако до середины следующей недели около 100 млрд руб должны уйти на выплаты в фонд обязательного резервирования.

Илл. 2. Выпуски рублевых корпоративных облигаций с наибольшим объемом сделок

Эмитент	Объем в обращении, млн руб	Дата погаш-я	Дюрация погаш-я	Дата оферты	Дюрация до оферты	Ставка купона	Дата очередного купона	Средняя цена	Изм-е ср. цены, %	Доходность к оферте, %	Доходность к погашению, %	Оборот, млн руб
Газпром-4	5 000	10.02.10	1.38	--	--	8.22%	11.02.09	99.68	0.00	--	8.63	235.74
РЖД-6	10 000	10.11.10	2.01	--	--	7.35%	12.11.08	97.26	-0.48	--	8.94	79.38
РЖД-8	5 000	06.07.11	2.55	--	--	8.50%	06.07.11	98.09	-0.41	--	9.49	177.83
МОЭСК	6 000	06.09.11	2.62	--	--	8.05%	09.09.08	97.33	0.13	--	9.29	55.48
Разгуляй-Ф-2	2 000	27.09.11	--	14.04.09	0.54	12.00%	30.09.08	100.00	-2.91	12.32	--	232.06
Разгуляй-Ф-4	3 000	22.05.13	--	27.05.09	0.70	11.70%	26.11.08	100.00	0.25	11.98	--	137.00
РусАлФ-3	6 000	21.09.08	0.05	--	--	7.20%	21.09.08	99.95	-0.04	--	8.27	59.21
СтрТрГаз-3	5 000	11.04.13	--	16.04.09	0.59	11.25%	16.10.08	100.00	-0.12	11.52	--	52.72

Источник: ММВБ, расчеты Альфа-Банка

Альфа-Банк принимал участие в следующих выпусках корпоративных облигаций:

АЛФИН-2, Инпром-2, Интегра-2, Кубаньэнерго, Ленэнерго-2, -3, МЕЧЕЛ ТД, МОЭСК, РЕСТОРАНТС-2, -3, РуссНефть, ТМХ-2, УдмуртНП, УЗПС: организатор. АвтоВАЗ-3, ИТЕРА, Макромир-2, МартаФ-3, ОГК-6, Рост-Лайн, ТрансФин-М-2: со-организатор.

Илл. 3. Динамика российских суверенных и субфедеральных еврооблигаций

	Дата	Дата погашения	Дюрация, лет	Дата ближайшего купона	Ставка купона	Цена закрытия	Изм, %	Доходность к		Спред по дюрациям	М. Дюрация	Объем выпуска, млн	Валюта	Рейтинги S&P/Moodys/Fitch			
	оферте/ погашению							Текущая доходность	S&P					Moodys	Fitch		
Суверенные																	
Россия-10	31.03.10	0.80	09.30.08	8.25%	103.31	-0.10%	3.96%	7.99%	169	1.43	1 230	USD	BBB+	/	Baa1	/	BBB+
Россия-18	24.07.18	6.81	01.24.09	11.00%	140.34	0.11%	5.62%	7.84%	243	6.62	3 467	USD	BBB+	/	Baa1	/	BBB+
Россия-28	24.06.28	10.09	12.24.08	12.75%	175.51	-0.18%	6.12%	7.26%	242	9.79	2 500	USD	BBB+	/	Baa1	/	BBB+
Россия-30	31.03.30	6.46	09.30.08	7.50%	111.50	0.11%	5.76%	6.73%	206	11.33	2 001	USD	BBB+	/	Baa1	/	BBB+
Минфин																	
Минфин-11	14.05.11	2.61	05.14.09	3.00%	96.24	0.19%	4.51%	3.12%	201	2.49	1 750	USD	BBB+	/	Baa1	/	BBB+
Муниципальные																	
Москва-11	12.10.11	2.75	10.12.08	6.45%	99.11	-0.36%	6.77%	6.51%	--	--	374	EUR	BBB+	/	Baa1	/	BBB+
Москва-16	20.10.16	6.41	10.20.08	5.06%	84.86	-2.45%	7.63%	5.97%	--	--	407	EUR	BBB+	/	Baa1	/	BBB+

Источник: Bloomberg, расчеты Альфа-Банка

Илл. 4. Динамика российских банковских еврооблигаций

	Дата	Дата погашения	Дюрация, лет	Дата ближайшего купона	Ставка купона	Цена закрытия	Изм, %	Доходность к		Спред по дюрациям	Спред к суверенным еврооблигациям	Объем выпуска, млн	Валюта	Рейтинги S&P/Moodys/Fitch			
	оферте/ погашению							Текущая доходность	S&P					Moodys	Fitch		
Банковские																	
Абсолют-09	07.04.09	0.57	10.07.08	8.75%	102.01	0.08%	5.24%	8.58%	298	129	200	USD	/	Baa3	/	A-	
Абсолют-10	30.03.10	1.45	09.30.08	9.13%	103.95	-0.02%	6.44%	8.78%	417	248	175	USD	/	Baa3	/	A-	
АК Барс-10	28.06.10	1.70	12.28.08	8.25%	99.06	0.01%	8.81%	8.33%	654	485	250	USD	BB-e	/	Ba2	/	BB
АК Барс-11	20.06.11	2.48	12.20.08	9.25%	98.66	-0.12%	9.80%	9.38%	730	584	300	USD	/	Ba2	/	BB	
Альфа-09	10.10.09	1.04	10.10.08	7.88%	100.16	-0.06%	7.71%	7.86%	545	376	400	USD	BB	/	Ba1	/	BB
Альфа-12	25.06.12	3.28	12.25.08	8.20%	95.06	-0.60%	9.78%	8.63%	705	582	500	USD	BB	/	Ba1	/	BB
Альфа-13	24.06.13	3.91	12.24.08	9.25%	99.01	-0.31%	9.51%	9.34%	677	375	400	USD	BB	/	Ba1	/	BB
Альфа-15*	09.12.15	5.39	12.09.08	8.63%	95.87	-0.09%	9.42%	9.00%	623	366	225	USD	B+	/	Ba2	/	BB-
Альфа-17*	22.02.17	6.02	02.22.09	8.64%	90.33	-1.84%	10.38%	9.56%	719	462	300	USD	B+	/	Ba2	/	BB-
Банк Москвы-09	28.09.09	1.01	09.28.08	8.00%	102.79	-0.06%	5.27%	7.78%	301	132	250	USD	/	A3	/	BBB	
Банк Москвы-10	26.11.10	2.06	11.26.08	7.38%	101.58	-0.11%	6.59%	7.26%	433	264	300	USD	/	A3	/	BBB	
Банк Москвы-13	13.05.13	3.95	11.13.08	7.34%	97.01	-0.56%	8.11%	7.56%	538	235	500	USD	/	A3	/	BBB	
Банк Москвы-15*	25.11.15	5.56	11.25.08	7.50%	96.61	-0.20%	8.13%	7.76%	493	237	300	USD	/	Baa1	/	BBB-	
Банк Москвы-17*	10.05.17	6.40	11.10.08	6.81%	88.90	-0.07%	8.65%	7.66%	546	289	400	USD	/	Baa1	/	BBB-	
Банк Союз	16.02.10	1.38	02.16.09	9.38%	97.87	-0.58%	10.99%	9.58%	873	704	125	USD	B	/	B1	/	
БИН Банк-09	18.05.09	0.68	11.18.08	9.50%	96.58	-0.01%	14.72%	9.84%	1245	1076	100	USD	B	/	/	B-	
ВТБ-08	11.12.08	0.27	12.11.08	6.88%	100.56	-0.02%	4.68%	6.84%	242	73	550	USD	BBB+	/	A2	/	BBB+
ВТБ-11	12.10.11	2.75	10.12.08	7.50%	100.72	-0.12%	7.23%	7.45%	473	327	450	USD	BBB+	/	A2	/	BBB+
ВТБ-12	31.10.12	3.60	10.31.08	6.61%	94.80	-0.22%	8.10%	6.97%	537	415	1 200	USD	BBB+	/	A2	/	BBB+

ВТБ-15*	04.02.15	5.34	02.04.09	6.32%	99.09	-0.15%	6.49%	6.37%	353	73	750	USD	BBB	/	A2	/	BBB
РТБ-16	15.02.16	6.32	02.15.09	4.25%	90.02	-0.12%	5.04%	4.72%	275	19	500	EUR	RRR+	/	A2	/	RRR+
ВТБ-18	29.05.18	7.02	11.29.08	6.88%	92.97	-0.40%	7.92%	7.40%	473	230	2 000	USD	BBB+	/	A2	/	BBB+
ВТБ-35	30.06.35	12.36	12.31.08	6.25%	88.20	-0.83%	7.25%	7.09%	355	113	1 000	USD	BBB+	/	A2	/	BBB+
ГПБ-08	30.10.08	0.16	10.30.08	7.25%	100.51	0.02%	3.84%	7.21%	158	-11	1 050	USD	BBB-	/	A3	/	
ГПБ-11	15.06.11	2.51	12.15.08	7.97%	101.86	0.00%	7.21%	7.82%	472	326	300	USD	BB+	/	Baa1	/	
ГПБ-13	28.06.13	4.03	12.28.08	7.93%	98.81	-0.08%	8.23%	8.03%	550	248	500	USD	BBB-	/	A3e	/	
ГПБ-15	23.09.15	5.49	09.23.08	6.50%	88.37	-0.51%	8.74%	7.36%	555	299	1 000	USD	BBB-	/	A3	/	
Зенит-09	07.10.09	1.03	10.07.08	8.75%	99.87	0.05%	8.86%	8.76%	660	490	200	USD		/	Ba3	/	B+
Кредит Европа-10	13.04.10	1.50	10.13.08	7.50%	100.00	-0.04%	7.49%	7.50%	523	354	250	USD		/	Ba1	/	
ЛОКО-10	01.03.10	1.42	03.01.09	10.00%	93.86	-0.06%	14.73%	10.65%	1247	1078	100	USD		/	B2	/	B
МБРР-09	29.06.09	0.80	12.29.08	8.80%	100.44	-0.02%	8.21%	8.76%	595	426	100	USD		/	B1	/	B+
МБРР-16*	10.03.16	5.25	09.10.08	8.88%	88.12	-0.86%	11.26%	10.07%	830	550	60	USD		/	B2	/	
МДМ-10	25.01.10	1.34	01.25.09	7.77%	98.79	-0.05%	8.69%	7.86%	643	474	425	USD	BB	/	Ba1	/	BB
МДМ-11*	21.07.11	2.55	01.21.09	9.75%	99.51	-0.04%	9.94%	9.80%	744	598	200	USD	B+	/	Ba2	/	BB-
МежпромБ-10	12.02.10	1.37	02.12.09	9.50%	97.60	0.04%	11.34%	9.73%	908	738	150	USD	BB-	/	B1	/	B
МежпромБ-10-2	06.07.10	1.75	07.06.09	9.00%	92.33	-0.04%	13.96%	9.75%	1169	1000	200	EUR	BB-	/	B1	/	B
MNB-09	06.10.09	1.07	10.06.08	3.59%	97.61	-0.02%	5.88%	3.68%	361	192	500	USD		/	Baa2	/	BBB
НОМОС-09	12.05.09	0.67	11.12.08	8.25%	100.05	-0.03%	8.14%	8.25%	587	418	150	USD		/	Ba3	/	B+
НОМОС-10	02.02.10	1.35	02.02.09	8.19%	98.18	-0.03%	9.59%	8.34%	732	563	200	USD		/	Ba3	/	B+
НОМОС-16	20.10.16	5.49	10.20.08	9.75%	93.00	-0.03%	11.07%	10.48%	788	532	125	USD		/	B1	/	B+
Петрокоммерц-09	27.03.09	0.54	09.27.08	8.00%	99.82	-0.02%	8.33%	8.01%	606	437	225	USD	B+	/	Ba3	/	
Петрокоммерц-09-2	17.12.09	1.22	12.17.08	8.75%	99.39	-0.11%	9.24%	8.80%	697	528	425	USD	B+	/	Ba3	/	
ПромсвязьБ-10	04.10.10	1.88	10.04.08	8.75%	98.99	0.09%	9.29%	8.84%	702	533	200	USD	BB-	/	Ba2	/	B+
ПромсвязьБ-11	20.10.11	2.70	10.20.08	8.75%	93.15	-0.77%	11.41%	9.39%	891	745	225	USD	BB-	/	Ba2	/	B+
ПромсвязьБ-13	15.01.13	3.55	01.15.09	10.75%	99.96	-0.34%	10.75%	10.75%	802	680	150	USD	BB-	/	Ba2	/	B+
ПромсвязьБ-18*	31.01.18	5.71	01.31.09	12.50%	99.63	-0.05%	12.56%	12.55%	937	681	100	USD	B	/	Ba3	/	B-
ПСБ-15*	29.09.15	5.64	09.29.08	6.20%	95.48	-0.08%	7.02%	6.49%	383	126	400	USD		/	A3	/	BBB
РенКап-08	31.10.08	0.16	10.31.08	8.00%	98.88	0.00%	14.72%	8.09%	1246	1076	0	USD	BB-	/		/	BB-
РенКап-10	27.06.10	1.68	12.27.08	9.50%	94.97	0.00%	12.67%	10.00%	1041	871	300	USD	B-	/	B1e	/	B-
Росбанк-09	24.09.09	1.00	09.24.08	9.75%	102.20	-0.01%	7.56%	9.54%	530	361	106	USD		/	Baa3	/	A-
Росевробанк	13.10.08	0.11	10.13.08	9.00%	99.50	0.00%	13.22%	9.05%	1095	926	150	USD		/	B1	/	
РСХБ-10	29.11.10	2.08	11.29.08	6.88%	100.13	-0.15%	6.81%	6.87%	454	285	350	USD		/	A3	/	BBB+
РСХБ-13	16.05.13	3.98	11.16.08	7.18%	97.87	-0.21%	7.72%	7.33%	499	196	700	USD		/	A3	/	BBB+
РСХБ-14	14.01.14	4.49	01.14.09	7.13%	97.13	-0.29%	7.79%	7.34%	483	203	750	USD		/	A3	/	BBB+
РСХБ-17	15.05.17	6.55	11.15.08	6.30%	88.52	-0.41%	8.17%	7.12%	498	241	1 250	USD		/	A3e	/	BBB+
РСХБ-18	29.05.18	6.77	11.29.08	7.75%	93.74	-0.48%	8.71%	8.27%	552	309	1 000	USD		/	A3	/	BBB+
Русский Стандарт-09	16.09.09	0.97	09.16.08	6.83%	94.60	-0.43%	12.72%	7.21%	1045	876	400	EUR	BB-	/	Ba2	/	
Русский Стандарт-10	07.10.10	1.91	10.07.08	7.50%	90.82	-0.34%	12.62%	8.26%	1035	866	500	USD	BB-	/	Ba2	/	
Русский Стандарт-10-2	29.06.10	1.70	12.29.08	8.49%	93.47	0.01%	12.59%	9.08%	1033	864	400	USD	BB-	/	Ba2	/	BB-
Русский Стандарт-11	05.05.11	2.36	11.05.08	8.63%	91.22	-0.13%	12.59%	9.46%	1032	863	350	USD	BB-	/	Ba2	/	
Русский Стандарт-15*	16.12.15	5.24	12.16.08	8.88%	85.33	0.04%	11.94%	10.40%	898	618	200	USD	B	/	Ba3	/	
Русский Стандарт-16*	01.12.16	5.50	12.01.08	9.75%	86.94	0.32%	12.31%	11.21%	912	655	200	USD	B	/	Ba3	/	
Сбербанк-11	14.11.11	2.90	11.14.08	5.93%	99.22	0.01%	6.20%	5.98%	370	224	750	USD		/	A2	/	BBB+
Сбербанк-13	15.05.13	4.04	11.15.08	6.48%	98.04	-0.43%	6.97%	6.61%	424	122	500	USD		/	A2	/	BBB+
Сбербанк-13-2	02.07.13	4.17	01.02.09	6.47%	97.94	-0.33%	6.97%	6.60%	424	122	500	USD	BBB+	/	A2	/	BBB+
Сбербанк-15*	11.02.15	5.38	02.11.09	6.23%	99.63	-0.07%	6.30%	6.25%	334	54	1 000	USD		/	A2	/	BBB

URCA-09	12.05.09	0.67	11.12.08	9.00%	100.35	-0.00%	8.44%	8.97%	617	448	351	USD	/	Ba3	/	B+	
URCA-11*	30.12.11	2.77	12.30.08	12.00%	97.39	-0.32%	12.98%	12.32%	1048	902	130	USD	/	B1	/		
URCA-11-2	16.11.11	2.74	11.16.08	8.30%	91.00	-0.31%	11.81%	9.12%	931	785	300	EUR	/	Ba3	/	B+	
Славинвестбанк	21.12.09	1.23	12.21.08	9.88%	94.53	0.00%	14.62%	10.45%	1235	1066	100	USD	/	B1	/	B+	
Татфондбанк-10	26.04.10	1.50	10.26.08	9.75%	94.31	-0.25%	13.71%	10.34%	1144	975	200	USD	/	B2	/		
ТранскапиталБ-10	10.05.10	1.55	11.10.08	9.13%	91.42	0.24%	15.05%	9.98%	1279	1110	175	USD	/	B1	/		
ТранскапиталБ-17	18.07.17	5.51	01.18.09	10.51%	79.65	0.09%	14.68%	13.20%	1149	893	100	USD	/	B2	/		
ТранскредитБ-10	16.05.10	1.60	11.16.08	7.00%	98.20	-0.02%	8.15%	7.13%	588	419	400	USD	BB	/	Ba1	/	
ТранскредитБ-11	17.06.11	2.48	12.17.08	9.00%	100.35	-0.04%	8.84%	8.97%	635	489	350	USD	BB	/	Ba1	/	
Траст-10	29.05.10	1.60	11.29.08	9.38%	90.87	-0.04%	15.55%	10.32%	1328	1159	200	USD	/	B1	/	B-	
URCA-10	21.05.10	1.65	05.21.09	7.00%	93.25	-0.03%	11.51%	7.51%	925	755	400	EUR	/	Ba3	/		
Финансбанк-08	12.12.08	0.27	12.12.08	7.90%	100.24	0.00%	6.87%	7.88%	460	291	250	USD	/	Ba1	/		
ХКФ-10	11.04.10	1.47	10.11.08	9.50%	97.43	-0.02%	11.29%	9.75%	902	733	200	USD	B+	/	Ba3	/	
ХКФ-11	20.06.11	2.43	12.20.08	11.00%	99.60	-0.02%	11.16%	11.04%	866	720	500	USD	B+	/	Ba3	/	B+

Источник: Bloomberg, расчеты Альфа-Банка

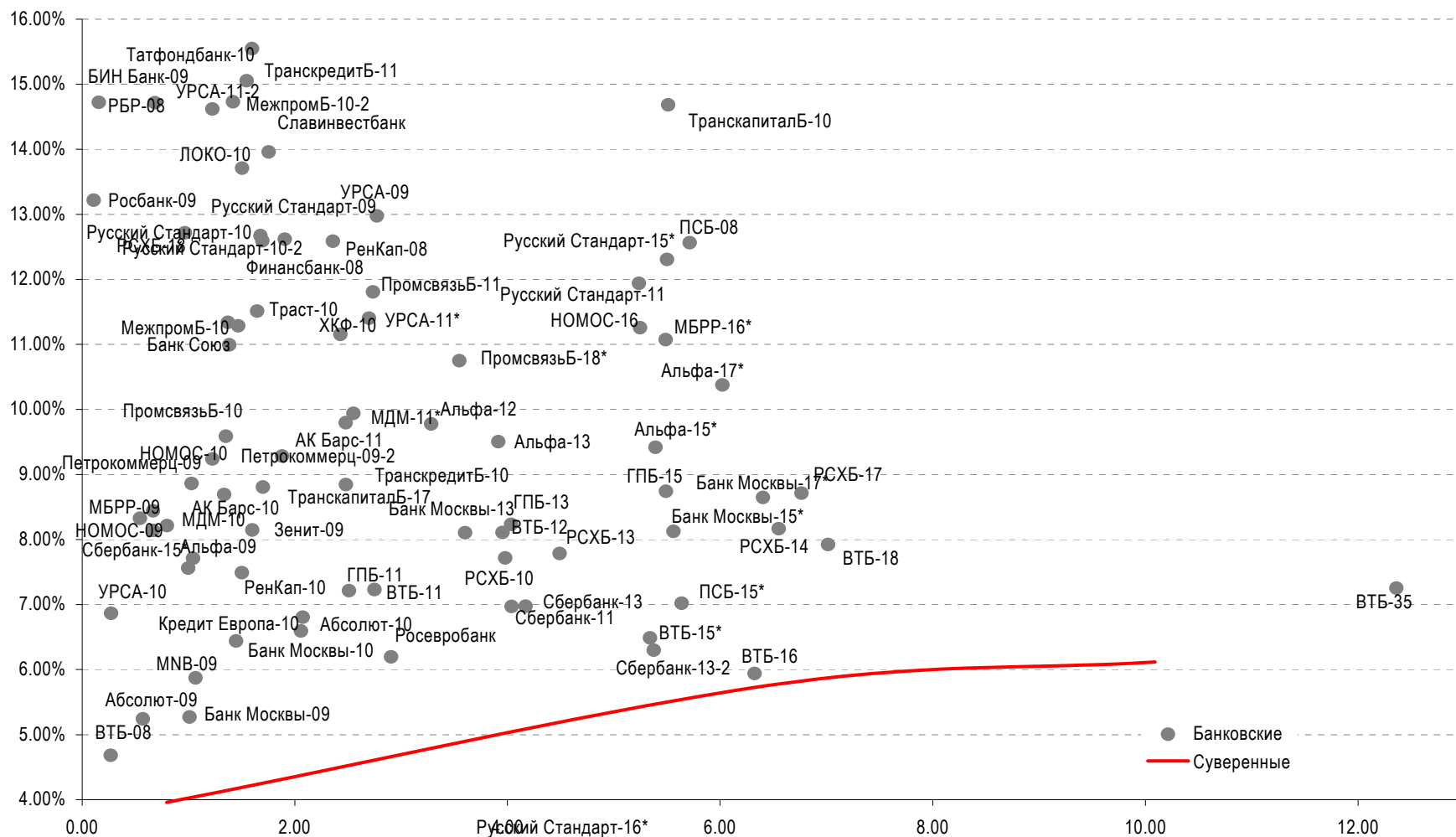
* - доходность и дюрация рассчитываются к дате исполнения опциона на покупку

Илл. 5. Динамика российских корпоративных еврооблигаций в разбивке по секторам

	Дата погашения	Дюрация, лет	Дата ближайшего купона	Ставка купона	Цена закрытия	Изм, %	Доходность к погашению	Текущая доходность	Спред по дюрации	Спред к суверенным еврооблигациям	Объем выпуска, млн	Валюта	Рейтинги S&P/Moodys/Fitch			
Нефтегазовые																
Газпром-08	30.10.08	0.16	10.30.08	7.25%	100.51	0.02%	3.84%	7.21%	158	-11	1 050	USD	BBB-	/	A3	/
Газпром-09	21.10.09	1.06	10.21.08	10.50%	106.72	0.00%	4.33%	9.84%	207	38	700	USD	BBB	/	A3	/
Газпром-10	27.09.10	1.86	09.27.08	7.80%	102.40	-0.03%	6.51%	7.62%	425	255	1 000	EUR	BBB	/	A3	/
Газпром-12	09.12.12	3.82	12.09.08	4.56%	91.13	0.02%	7.03%	5.00%	430	127	1 000	EUR	BBB	/	A3	/
Газпром-13-1	01.03.13	3.78	03.01.09	9.63%	108.71	-0.04%	7.31%	8.85%	458	156	1 750	USD	BBB	/	A3	/
Газпром-13-2	22.07.13	4.41	01.22.09	4.51%	99.47	0.05%	4.63%	4.53%	167	-113	684	USD	/	/	/	
Газпром-13-3	22.07.13	4.31	01.22.09	5.63%	99.49	0.01%	5.75%	5.65%	279	-1	389	USD	BBB	/	A3	/
Газпром-13-4	11.04.13	3.87	10.11.08	7.34%	99.56	-0.12%	7.45%	7.38%	472	170	400	USD	BBB	/	A3	/
Газпром-14	25.02.14	4.74	02.25.09	5.03%	86.87	-0.44%	8.08%	5.79%	512	232	780	EUR	BBB	/	A3	/
Газпром-14-2	31.10.14	5.08	10.31.08	5.36%	86.88	-0.27%	8.15%	6.17%	520	240	700	EUR	BBB	/	A3	/
Газпром-15-1	01.06.15	5.59	06.01.09	5.88%	87.51	-0.22%	8.36%	6.71%	517	261	1 000	EUR	BBB	/	A3	/
Газпром-16	22.11.16	6.33	11.22.08	6.21%	89.71	0.26%	7.94%	6.92%	475	218	1 350	USD	BBB	/	A3	/
Газпром-17	22.03.17	6.76	03.22.09	5.14%	80.41	-0.70%	8.43%	6.39%	524	281	500	EUR	BBB	/	A3	/
Газпром-17-2	02.11.17	6.87	11.02.08	5.44%	81.71	-0.55%	8.37%	6.66%	518	275	500	EUR	BBB	/	A3	/
Газпром-18	13.02.18	6.87	02.13.09	6.61%	86.89	-0.71%	8.69%	7.60%	550	306	1 200	EUR	BBB	/	A3	/
Газпром-18-2	11.04.18	6.59	10.11.08	8.15%	97.94	-0.64%	8.46%	8.32%	527	270	1 100	USD	BBB	/	A3	/
Газпром-20	01.02.20	7.90	02.01.09	7.20%	98.95	-0.25%	7.34%	7.28%	364	171	1 006	USD	BBB+	/	/	/
Газпром-22	07.03.22	8.41	09.07.08	6.51%	83.55	-0.58%	8.59%	7.79%	489	297	1 300	USD	BBB	/	A3	/
Газпром-34	28.04.34	10.67	10.28.08	8.63%	104.25	0.02%	8.22%	8.27%	452	210	1 200	USD	BBB	/	A3	/
Газпром-37	16.08.37	11.13	02.16.09	7.29%	84.11	-0.21%	8.81%	8.66%	511	270	1 250	USD	BBB	/	A3	/
Газпромнефть-09	15.01.09	0.36	01.15.09	10.75%	102.11	-0.07%	4.77%	10.53%	250	81	500	USD	BBB-	/	Baa3	/
Лукойл-17	07.06.17	6.61	12.07.08	6.36%	89.54	0.03%	8.04%	7.10%	485	228	500	USD	BBB-	/	Baa2	/
Лукойл-22	07.06.22	8.61	12.07.08	6.66%	84.19	-0.67%	8.64%	7.91%	494	252	500	USD	BBB-	/	Baa2	/

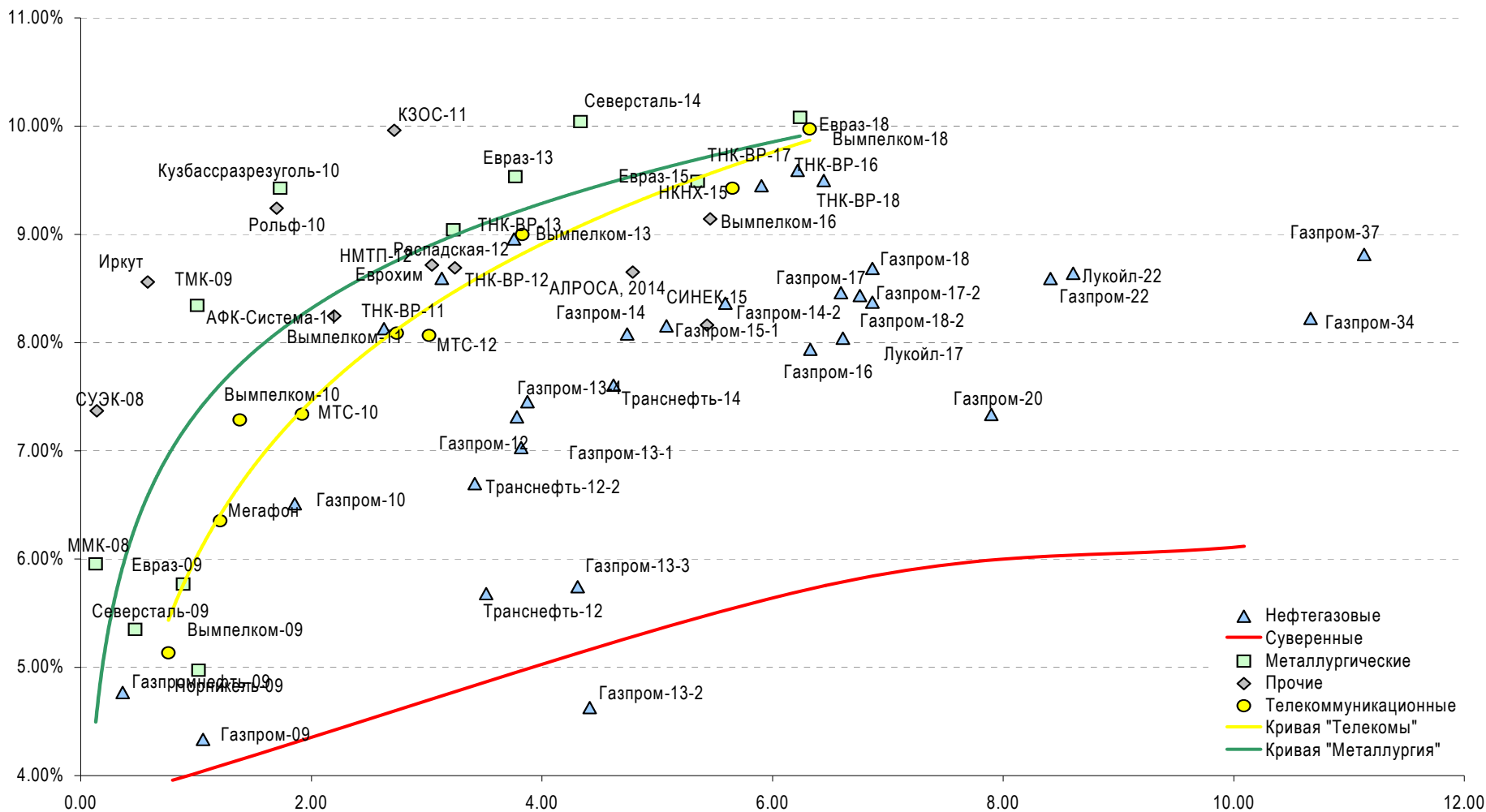
ТНК-ВР-11	18.07.11	2.63	01.18.09	6.88%	96.83	-0.05%	8.13%	7.10%	563	417	500	USD	BB	/	Baa2	/	BBB-
ТНК-ВР-12	20.03.12	3.13	09.20.08	6.13%	92.59	-0.10%	8.59%	6.62%	610	464	500	USD	BB	/	Baa2	/	BBB-
ТНК-ВР-13	13.03.13	3.76	09.13.08	7.50%	94.67	-0.14%	8.96%	7.92%	623	320	600	USD	BB	/	Baa2	/	BBB-
ТНК-ВР-16	18.07.16	5.90	01.18.09	7.50%	89.32	-0.37%	9.45%	8.40%	626	369	1 000	USD	BB	/	Baa2	/	BBB-
ТНК-ВР-17	20.03.17	6.22	09.20.08	6.63%	82.95	-0.38%	9.59%	7.99%	640	384	800	USD	BB	/	Baa2	/	BBB-
ТНК-ВР-18	13.03.18	6.44	09.13.08	7.88%	89.97	-0.10%	9.50%	8.75%	631	374	1 100	USD	BB	/	Baa2	/	BBB-
Транснефть-12	27.06.12	3.52	06.27.09	5.38%	98.97	0.08%	5.68%	5.44%	295	172	700	EUR	BBB+	/	A2	/	
Транснефть-12-2	27.06.12	3.42	12.27.08	6.10%	98.02	0.00%	6.70%	6.23%	397	274	500	USD	BBB+	/	A2	/	
Транснефть-14	05.03.14	4.62	09.05.08	5.67%	91.42	0.18%	7.61%	6.20%	465	185	1 300	USD	BBB+	/	A2	/	
Металлургические																	
Евраз-09	03.08.09	0.89	02.03.09	10.88%	104.47	-0.03%	5.77%	10.41%	350	181	300	USD	BB-	/	Ba2	/	BB
Евраз-13	24.04.13	3.77	10.24.08	8.88%	97.55	-0.61%	9.53%	9.10%	680	378	1 300	USD	BB-	/	Ba3	/	BB
Евраз-15	10.11.15	5.35	11.10.08	8.25%	93.62	-0.06%	9.49%	8.81%	653	373	750	USD	BB-	/	Ba3	/	BB
Евраз-18	24.04.18	6.24	10.24.08	9.50%	96.45	-0.39%	10.08%	9.85%	689	432	700	USD	BB-	/	Ba3	/	BB
Кузбассразрезуголь-10	12.07.10	1.73	01.12.09	9.00%	99.27	-0.00%	9.43%	9.07%	716	547	200	USD		/	B3	/	
Распадская-12	22.05.12	3.23	11.22.08	7.50%	95.20	-0.11%	9.04%	7.88%	654	508	300	USD	B+e	/	Ba3	/	B+
Северсталь-09	24.02.09	0.47	02.24.09	8.63%	101.50	0.01%	5.35%	8.50%	308	139	325	USD	BB	/	Ba2	/	
Северсталь-14	19.04.14	4.33	10.19.08	9.25%	96.64	-0.50%	10.04%	9.57%	709	429	375	USD	BB	/	Ba2	/	BB
ТМК-09	29.09.09	1.01	09.29.08	8.50%	100.15	0.00%	8.34%	8.49%	608	439	300	USD	BB-	/	Ba3	/	
ММК-08	21.10.08	0.13	10.21.08	8.00%	100.24	-0.00%	5.96%	7.98%	369	200	300	USD	BB	/	Ba2	/	BB
Норникель-09	30.09.09	1.02	09.30.08	7.13%	102.21	0.14%	4.97%	6.97%	271	102	500	USD	BBB-	/	Baa2	/	BBB-
Телекоммуникационные																	
МТС-10	14.10.10	1.92	10.14.08	8.38%	101.98	-0.07%	7.34%	8.21%	507	338	400	USD	BB	/	Ba2	/	BB+
МТС-12	28.01.12	3.02	01.28.09	8.00%	99.79	-0.06%	8.07%	8.02%	557	411	400	USD	BB	/	Ba2	/	BB+
Вымпелком-09	16.06.09	0.76	12.16.08	10.00%	103.67	-0.03%	5.13%	9.65%	287	118	217	USD	BB+	/	Ba2	/	
Вымпелком-10	11.02.10	1.38	02.11.09	8.00%	100.95	-0.08%	7.29%	7.92%	502	333	300	USD	BB+	/	Ba2	/	
Вымпелком-11	22.10.11	2.74	10.22.08	8.38%	100.76	-0.12%	8.09%	8.31%	559	413	300	USD	BB+	/	Ba2	/	
Вымпелком-13	30.04.13	3.83	10.31.08	8.38%	97.65	-0.18%	9.00%	8.58%	627	324	1 000	USD	BB+	/	(P)Ba2	/	
Вымпелком-16	23.05.16	5.65	11.23.08	8.25%	93.63	-0.28%	9.43%	8.81%	624	367	600	USD	BB+	/	Ba2	/	
Вымпелком-18	30.04.18	6.32	10.31.08	9.13%	94.79	-0.74%	9.97%	9.63%	678	422	1 000	USD	BB+	/	(P)Ba2	/	
Мегафон	10.12.09	1.21	12.10.08	8.00%	101.96	-0.01%	6.35%	7.85%	409	240	375	USD	BB+	/	Ba2	/	BB+
Прочие																	
АФК-Система-11	28.01.11	2.20	01.28.09	8.88%	101.33	-0.00%	8.25%	8.76%	598	429	350	USD	BB	/	Ba3	/	BB-
АЛРОСА, 2014	17.11.14	4.79	11.17.08	8.88%	101.03	-0.58%	8.65%	8.78%	569	289	500	USD	BB	/	Ba2	/	
Еврохим	21.03.12	3.05	09.21.08	7.88%	97.47	-0.12%	8.72%	8.08%	622	476	300	USD	BB	/		/	BB
Иркут	10.04.09	0.58	10.10.08	8.25%	99.81	-0.01%	8.56%	8.27%	629	460	125	USD		/		/	
КЗОС-11	30.10.11	2.72	10.30.08	9.25%	98.09	0.01%	9.96%	9.43%	746	600	200	USD	B-	/		/	B-/*-
НКНХ-15	22.12.15	5.46	12.22.08	8.50%	96.61	-0.03%	9.14%	8.80%	595	339	200	USD		/	B1	/	B+
НМТП-12	17.05.12	3.24	11.17.08	7.00%	94.72	0.12%	8.69%	7.39%	619	473	300	USD	BB+	/	Ba1	/	
Рольф-10	28.06.10	1.70	12.28.08	8.25%	98.35	-0.02%	9.24%	8.39%	698	529	250	USD	B+	/	Ba3	/	
СИНЕК-15	03.08.15	5.43	02.03.09	7.70%	97.59	0.19%	8.16%	7.89%	497	241	250	USD		/	Ba1	/	BBB-
СУЭК-08	24.10.08	0.14	10.24.08	8.63%	100.14	0.00%	7.37%	8.61%	510	341	72	USD		/		/	

Источник: Bloomberg, расчеты Альфа-Банка

Илл. 6. Доходность российских еврооблигаций банковского сектора


Источник: Reuters, расчеты Альфа-Банка

Илл. 7. Доходность российских корпоративных еврооблигаций



Источник: Reuters, расчеты Альфа-Банка

Информация

Управление долговых ценных бумаг и деривативов Торговые операции	Саймон Вайн, начальник Управления (7 495) 745 7896 Олег Артеменко, директор по финансированию (7 495) 785-7405 Константин Зайцев, вице-президент по торговым операциям (7-495) 785-7408 Михаил Грачев, вице-президент по торговым операциям (7-495) 785-7404 Игорь Панков, вице-президент по продажам (7 495) 786-4892 Владислав Корзан, вице-президент по продажам (7 495) 783-5103 Татьяна Мерлич, старший менеджер по международным продажам (7 495) 786-4897 Ольга Паркина, менеджер по продажам (7 495) 785-74-09
Аналитическая поддержка	Екатерина Леонова, старший аналитик по внутреннему долгу (7 495) 785-9678 Денис Воднев, старший кредитный аналитик (7-495) 792-5847 Екатерина Журавлева, кредитный аналитик (7-495) 974-2515 доб. 7121 Михаил Авербах, аналитик по внешнедолговому рынку (7 495) 783-5029
Директор по работе на долговом рынке капитала	Артур Плауде (7 495) 788-0302
Вице-президент по работе на долговом рынке капитала	Андрей Михайлов (7 495) 788-0326
Адрес	Проспект Академика Сахарова, 12 Москва Россия 107078

© Альфа-Банк, 2008 г. Все права защищены.

Настоящий отчет и содержащаяся в нем информация являются исключительной собственностью Альфа-Банка. Несанкционированное копирование, воспроизводство и распространение настоящего материала, частично или полностью, в отсутствие разрешения Альфа-Банка в письменной форме строго запрещено.

Данный материал предназначен для распространения в Российской Федерации ОАО «Альфа-Банк» (далее Альфа-Банк). Он не предназначен для распространения среди частных инвесторов. Приведенная в данном материале информация получена из источников, которые, по мнению Альфа-Банка, являются надежными, Альфа-Банк, его руководящие и прочие сотрудники не делают заявлений и не дают заверений ни в прямой, ни в косвенной форме, относительно своей ответственности за точность, полноту такой информации и отсутствие в данном материале каких-либо важных сведений. Любая информация и любые суждения, приведенные в данном материале, могут быть изменены без предупреждения. Альфа-Банк не дает заверений и не заявляет, что упомянутые в данном материале ценные бумаги и (или) суждения предназначены для всех его получателей. Данный материал и содержащиеся в нем сведения носят исключительно информативный характер и не могут рассматриваться ни как приглашение или побуждение сделать оферту, ни как просьба купить или продать ценные бумаги или другие финансовые инструменты, или осуществить какую-либо иную инвестиционную деятельность. Альфа-Банк и его дочерние компании, руководящие сотрудники и прочие сотрудники всех этих структур, в т.ч. лица, участвующие в подготовке и издании данного материала, могут иметь отношения с маркет-мейкерами, а иногда и выступать в качестве таковых, а также в качестве консультантов, брокеров или представителей коммерческого или инвестиционного банка в отношении ценных бумаг, финансовых инструментов или компаний, упомянутых в данном материале, либо входить в органы управления таких компаний. Ценные бумаги с номиналом в иностранной валюте подвержены колебаниям валютного курса, которые могут привести к снижению их стоимости, цены или дохода от вложений в них. Кроме того, инвесторы, вкладывающие средства в ценные бумаги типа АДР, стоимость которых изменяется в зависимости от курса иностранных валют, берут на себя валютный риск. Вложения в России сопряжены со значительным риском, и поэтому инвесторы, прежде чем вкладывать средства в такие бумаги, должны провести собственное исследование и изучить экономические и финансовые показатели самостоятельно. Инвесторы должны обсудить со своими финансовыми консультантами риски, связанные с таким приобретением. Альфа-Банк и их дочерние компании могут публиковать данный материал в других странах. Поскольку распространение данной публикации на территории других государств может быть ограничено законом, лица, в чьем распоряжении окажется данный материал, должны быть информированы о таких ограничениях и соблюдать их. Любые случаи несоблюдения указанных ограничений могут рассматриваться как нарушение закона о ценных бумагах и других соответствующих законов, действующих в той или иной третьей стране. Примечание, касающееся законодательства США о ценных бумагах: Данная публикация распространяется в США компанией Alfa Capital Markets (USA) Inc. (далее «Alfa Capital»), являющейся дочерним предприятием Альфа-групп, постольку, поскольку это разрешено законодательством США по ценным бумагам и другими соответствующими законами и положениями. В этой связи Alfa Capital несет ответственность за содержание данного исследования. Лица, на территории США, получившие данную публикацию и желающие осуществить сделку с той или иной ценной бумагой или финансовым инструментом, анализируемым в ней, должны делать это только после уведомления об этом представителя Alfa Capital в США. Любые случаи несоблюдения данных ограничений могут рассматриваться как нарушение законодательства США о ценных бумагах.